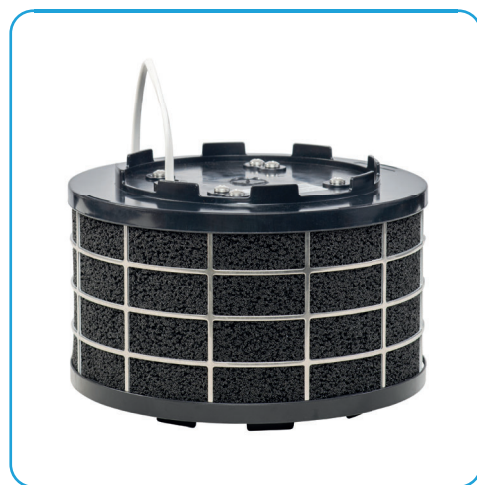


RONDO 500/210

Masse	Ø 210 x 120 mm
Luftleistung	500 m ³ / h
Anschluss-Spannung	210 - 250 Volt
Anschlussmass	ø 150 mm
Artikel-Nr.	8521
Gewicht	1,22 kg
VP-Mass	330 x 250 x 220 mm
VP-Einheit	1 Stück



Kontaktzeit / Anströmgeschwindigkeit: je nach Verschmutzungsgrad 0,1-1 Sek, 2 min / max.
Druckdifferenz: bei 2 m/s Anströmung, 100 Pa
Elektrischer Betrieb: primär: 210-250 V, 50Hz | sekundär: HS ca. 5 KV, 10 Watt
Leistungsaufnahme: max. 10 Watt, max. 3,65 KW p.a. | Standby-Verbrauch: max. 0,5 Watt
Technische Änderungen vorbehalten!

